

مدة الامتحان : ساعتان

اليوم والتاريخ: الخميس 2019/8/1

مجموع العلامات (70) علامة

الفرع: جميع الفروع ما عدا العلمي والصناعي
المبحث: تكنولوجيا المعلومات / النظري

الورقة: -----

لعام 2019

ملاحظة : عدد أسئلة الورقة (ستة) أسئلة، أجب عن (خمسة) منها فقط

القسم الأول: يتكون هذا القسم من أربعة أسئلة، وعلم المشترك أن يجيب عنها جميعاً

السؤال الأول: (20 علامة)

يتكون هذا السؤال من (20) فقرة من نوع اختيار من متعدد، من أربعة بدائل، اختر رمز الإجابة الصحيحة، ثم ضع إشارة (X) في المكان المخصص على دفتر الإجابة:

1. ماذا يطلق على تقاطع صف مع عمود في ملف الجداول الالكترونية؟

أ) خلية (ب) ورقة عمل (ج) مصنف (د) جدول

2. ما الأمر المستخدم لترتيب البيانات في جدول حسب معيار محدد في برنامج الجداول الالكترونية؟

أ) الفرز Sort (ب) التصفية Filter (ج) الدالة IF (د) المدى Range

3. أي من المكونات الآتية في قاعدة البيانات تُستخدم للسؤال عن الطلاب الذين تزيد معدلاتهم عن 90%؟

أ) الجداول (ب) الاستعلامات (ج) النماذج (د) التقارير

4. ما المعادلة اللازمة لإيجاد معدل طالب في الجداول الالكترونية (MS-Excel)؟

أ) SUM (ب) MAX (ج) Average (د) Count

5. كم عنواناً موجوداً في شبكة قناعها (255.255.255.0)؟

أ) 64 (ب) 128 (ج) 255 (د) 256

6. أي من العناوين الآتية يستخدمها الموجه (Router) لتوجيه الحزمة بين الشبكات؟

أ) Port Address (ب) Mac Address (ج) IP Address (د) Email Address

7. أي من الأوامر الآتية يُستخدم لتتبع مسار رسالة من المصدر إلى الهدف؟

أ) Ipconfig (ب) Ipconfig/all (ج) Ping (د) Tracert

8. أي من الصفات الآتية تصلح لتكون مفتاحاً أساسياً لجدول طالب في الجامعة؟

أ) التخصص (ب) رقم الهاتف (ج) رقم الطالب الجامعي (د) اسم الطالب

9. ما الجهاز الذي يقوم بتنظيم مرور البيانات بين الأجهزة على الشبكة المحلية؟

أ) محول الشبكة Switch (ب) كرت الشبكة NIC (ج) الإطار Frame (د) الموجه Router

10. كم عدد خانات عنوان IPv4 ؟

أ) 4 (ب) 16 (ج) 32 (د) 255

11. لتحديد الخلايا (A5 ، C3 ، D7) معاً نختار الخلايا باستخدام الفأرة مع الاستمرار بالضغط على زر:

أ) Insert (ب) Alt (ج) Ctrl (د) Shift

12. تُسمى مجموعة الخطوات التي تبين عدد صفحات وعناوين ومحتويات الموقع الإلكتروني:

أ) التصميم (ب) التحليل والتخطيط (ج) الحماية (د) المصادقة

13. ما العدد الثنائي المكافئ للعدد $(A)_{16}$ ؟

أ) $(0111)_2$ (ب) $(1110)_2$ (ج) $(1010)_2$ (د) $(1000)_2$

14. أي من العناصر الآتية ليست من هيكلية شبكة الانترنت:

أ) الموقع الإلكتروني (ب) أجهزة الزبائن (ج) وسائط الاتصال (د) أجهزة الخوادم

15. ماذا يسمى الحقل الذي يحتوي على قيمة فريدة ويعرف الجدول بها؟

أ) المفتاح الأساسي (ب) المفتاح الأجنبي (ج) قناع الإدخال (د) ضبط الإدخال

16. ما نوع العلاقة التي تصف (بأن كل سجل في الجدول الأول مرتبط بعدة سجلات بالجدول الثاني):

أ) 1-1 (ب) 1-∞ (ج) ∞-∞ (د) 0-0

17. يتم عادة إعادة ضبط الجهاز (ADSL Router) إلى إعدادات المصنع من خلال الضغط على زر؟

أ) Enter (ب) F1 (ج) Reset (د) Power

18. أي المواقع الآتية متخصص ومهني يعرض مهارات الفرد وخبراته؟

أ) الفيس بوك Facebook (ب) اليوتيوب

ج) لينكد إن LinkedIn (د) تويتر Twitter

19. ما نوع البيانات المناسب لخلية اسم مدينة؟

أ) نص (ب) تاريخ (ج) رقم (د) مذكرة

20. أي دالة من الدالات الآتية تستخدم لجمع الأعداد التي تحقق شرطاً معيناً؟

أ) Average (ب) SUMIF (ج) CountIF (د) IF

السؤال الثاني: (15 علامة)

(3 علامات)

(أ) ما المقصود بكل من الآتية:

(ب) الجرائم الإلكترونية، التحقق من الصحة (Data Validation)، قناع الشبكة (Subnet Mask).

(4 علامات)

(ج) عدد أربعين من الأدوار التي تقوم بهما الطبقة الثالثة؟

(4 علامات)

(د) ما الخطوات اللازمة لضبط الإعدادات الخاصة بالبيانات المدخلة في خلايا ورقة عمل الجداول الإلكترونية؟

(4 علامات)

السؤال الثالث: (10 علامات)

(4 علامات)

(أ) أذكر أربعة من أنواع الرسوم البيانية في الجداول الإلكترونية؟

(4 علامات)

(ب) ما هو عنوان الـ MAC وكيف تحصل عليه أجهزة الشبكة؟

(علامتان)

(ج) ما وظيفة كل من الأوامر الآتية في برنامج Web Page Maker:

1) Clone Page

2) الارتباط التشعبي Hyperlink

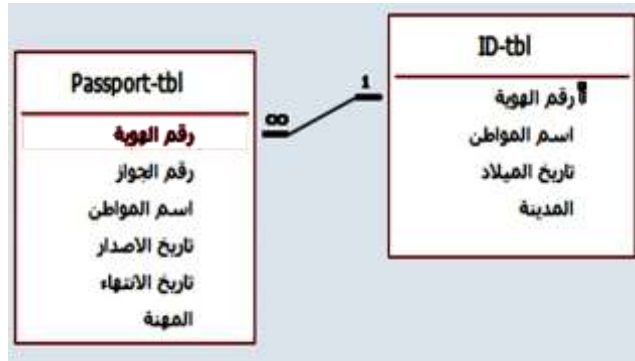
السؤال الرابع: (15 علامة)

(4 علامات)

(أ) كيف يعمل محول الشبكة LAN Switch في ارسال رسالة بين طرفين؟

(6 علامات)

(ب) بالإعتماد على الشكل الآتي من قاعدة بيانات، أجب عن الأسئلة التي تليه :



(1) أذكر أسماء الجداول؟ (2) أي المفاتيح يصلح أن يكون مفتاحاً رئيسياً وأياً مفتاحاً أجنبياً في الجدول على اليسار؟

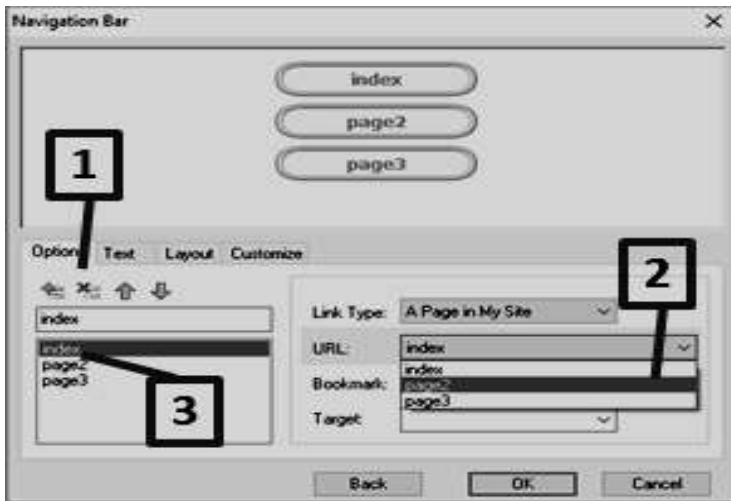
(5 علامات)

(ج) تأمل الشاشة المقابلة، ثم أجب:

(1) على ماذا تشير كل من الأرقام (1 ، 2 ، 3)؟

(2) من أي قائمة يمكنك اظهار الشاشة المقابلة؟

(3) كيف يتم إعادة ترتيب الأزرار في الشاشة المقابلة؟



القسم الثاني: يتكون هذا القسم من سؤالين، وعلى المشترك أن يجيب عن أحدهما فقط.

السؤال الخامس: (10 علامات)

(أ) لديك الجدول الإلكتروني الآتي، يوضح كشف المحاصيل الزراعية، تأمله جيداً، ثم أجب عن الأسئلة التي تليه: (5 علامات)

E	D	C	B	A	
أعلى كمية	التفاح	المشمش	العنب	السنة/ المحصول	1
	180	100	200	2017	2
	200	70	250	2018	3
	300	90	400	2019	4
				المعدل	5

(1) أكتب المعادلة اللازمة لإيجاد أعلى كمية محصول في الخلية E2.

(2) أكتب المعادلة اللازمة لإيجاد المعدل لمحصول المشمش. وفي أي خلية ستظهر.

(ب) لديك عنوان IP: (192.168.25.1) لجهاز وقناع شبكة (255.255.0.0)، أجب عما يلي: (5 علامات)

(1) ما عنوان الشبكة؟

(2) كم عنواناً موجود في هذه الشبكة؟

(3) حول العدد 25 إلى النظام الثنائي؟

السؤال السادس: (10 علامات)

(أ) أجب عن الأسئلة الآتية: (5 علامات)

(1) ما نتائج تنفيذ الأمر الآتي (في شاشة CMD): [Tracert www.tinkercad.com](http://www.tinkercad.com)

(2) ما وظيفة بروتوكول اعدادات المضيف الديناميكي (DHCP)؟

(3) ما وظيفة خادم (DNS)؟

(ب) لديك الجدول الإلكتروني الآتي، يوضح كشف معدلات الطلبة، تأمله جيداً، ثم أجب عن الأسئلة التي تليه: (5 علامات)

C	B	A	
النتيجة	المعدل	اسم الطالب	1
	85	رمضان كريم	2
	90	فاطمة الزهراء	3
	45	خالد علي	4

(1) ما اسم الدالة التي استخدمت لإيجاد المعدل؟

(2) أكتب المعادلة اللازمة لإظهار النتيجة (ناجح أو راسب) وذلك حسب معيار علامة النجاح أكبر أو يساوي 50، للطالب رمضان كريم.

(3) ما خطوات التنسيق الشرطي لإظهار المعدل إذا كان أقل من 50 باللون الأحمر.

انتهت الأسئلة